



Guía de inicio rápido

Guía de inicio rápido – Monitoreo remoto a través de Internet
Grabadora de video digital (DVR) de 4 canales

Para los modelos: QSTD5304
QSD8204
QSD2304L

1 Configuración 2 Conexión 3 Disfrute Monitoreo remoto a través de Internet



Digital Peripheral Solutions, Inc.
8015 East Crystal Drive,
Anaheim, CA 92807
www.Q-See.com



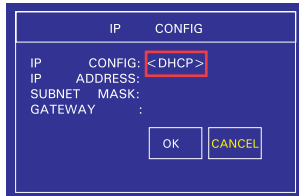
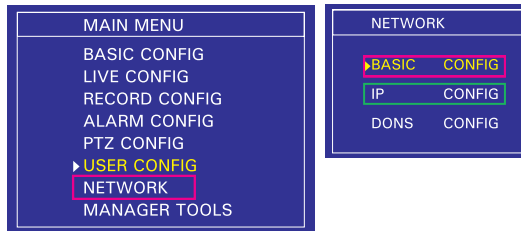
1 Configuración

A Configuración del monitoreo remoto para el DVR utilizando DHCP o configurando una dirección IP

Para acceder el DVR desde un solo enrutador: para acceder el DVR desde una computadora que está utilizando el mismo enrutador que el DVR, configure los ajustes de red, ya sea utilizando la opción DHCP, o asignando una dirección IP estática:

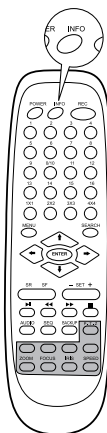
Para configurar utilizando el DHCP (la mayoría de enrutadores son DHCP)

1. Para asignar una dirección IP al DVR utilizando el DHCP, presione la tecla Menú en el DVR para acceder al Menú Principal.
2. Utilice las teclas de dirección del DVR para seleccionar la Opción de Red (casilla roja) y presione la tecla Ingresar. Seleccione la opción de configuración IP (casilla verde) y seleccione Ingresar.



3. En la configuración IP: Seleccione DHCP, seleccione OK, y reinicie el sistema para registrar los nuevos ajustes.

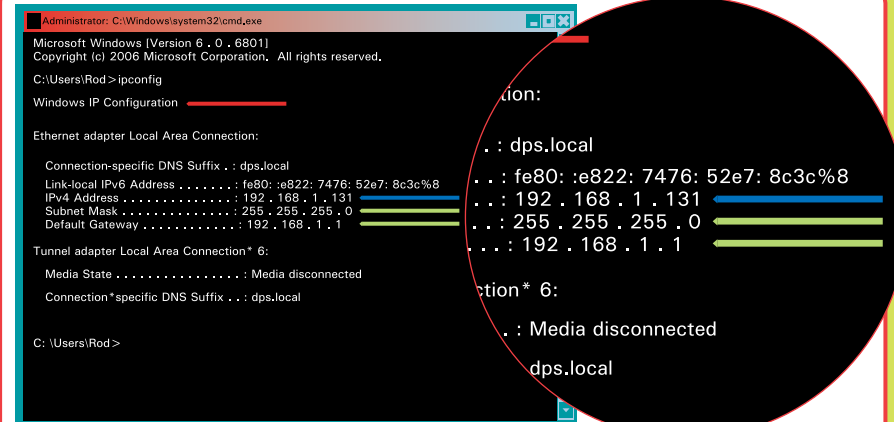
Para convertir la dirección IP DHCP asignada en una dirección IP estática: (Haga esto para que su dirección IP no cambie). Presione el botón INFO del control remoto o del panel frontal del DVR para obtener la información de la dirección IP asignada al enrutador. Una vez realizado este paso, vuelva a la ventana de configuración IP para cambiarla a estática, e ingrese la dirección IP de la pantalla de información.



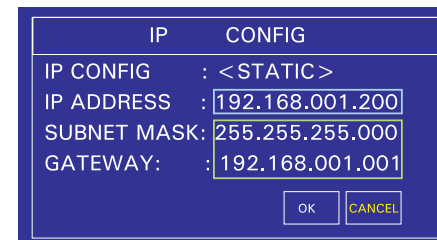
Presione el botón INFO del control remoto para ver la nueva dirección IP asignada.

B Configuración del monitoreo remoto del DVR utilizando una dirección IP estática

Ajuste la configuración de red en el DVR para que trabaje con los ajustes del enrutador. Dirección IP estática: para obtener los ajustes del enrutador, vaya a la opción Ejecutar, en la computadora vinculada al mismo enrutador que el DVR, y digite "cmd". Seleccione OK para desplegar la ventana emergente que se muestra en la imagen de abajo. Digite "ipconfig" en la ventana emergente para acceder a los ajustes del enrutador. Copie los números de gateway y máscara de sub red (vea las flechas verdes abajo). En el DVR presione la tecla Menú para desplegar el menú principal, use las teclas de dirección para seleccionar la opción de red, y presione Ingresar para mostrar la pantalla de red. Seleccione la configuración IP y seleccione Ingresar para desplegar la ventana de configuración de IP.



Para configurar la dirección IP del DVR utilice los mismos tres primeros sets de números iguales al gateway y asigne el cuarto set de números que sea diferente al de los otros dispositivos vinculados al mismo enrutador. Por ejemplo, si el último número de la computadora en el ipconfig era de uno o dos dígitos, utilice un número en el rango de los 100, si el número estaba en el rango de los 100, utilice un número en el rango de los 200s.



C Conectar el DVR directamente a un DSL/cable módem

PPPOE: Seleccione la opción PPPOE en las opciones de configuración IP. Para acceder a la ventana de configuración IP: Presione la tecla Menú en el DVR para desplegar el Menú Principal. Utilice las teclas de dirección para seleccionar la opción de RED y presione Ingresar para desplegar la pantalla de Red, seleccione la opción de Configuración IP y seleccione Ingresar para mostrar la ventana de configuración IP.



1. Utilice la tecla Ingresar para cambiar los ajustes de configuración de IP a PPPOE
2. Ingrese el nombre de usuario y la contraseña en la sección PPPOE

*Contacte a su proveedor de servicios de Internet para obtener su identificación de usuario y contraseña

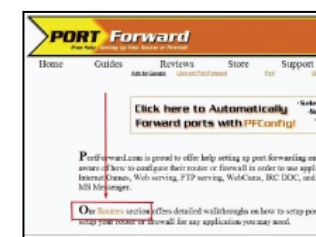
2 Conexión

A Redireccionamiento de puerto

Para acceder el DVR desde una computadora remota a través del Internet, utilizando un navegador de internet (Internet Explorer).

- 1 Redireccione el puerto 80 y el puerto 2000 del enrutador vinculado al DVR, a la dirección IP del DVR. *Si no puede usar el HTTP puerto 80 o 2000 debido a que están ocupados, o por causa de su Proveedor de Servicios, utilice un puerto en el mismo rango. Cuando seleccione un puerto diferente, redireccione la dirección IP del enrutador a un nuevo puerto, y cambie los ajustes en los ajustes de red del DVR. También deberá agregar el nuevo puerto al final de la dirección IP en la ventana del explorador. Por ejemplo. Si usted utiliza el puerto 83, debe agregar :83 al final de la dirección IP.

- 2 Para instrucciones sobre cómo redireccionar puertos en los enrutadores más populares, visite www.portforward.com. Haga clic sobre el vínculo anaranjado "Enrutadores" en el segundo párrafo, y seleccione su enrutador de la lista de fabricantes, marcas y modelos.



- 3 Haga clic en el vínculo anaranjado "Guía predeterminada" para ver las instrucciones de redireccionamiento para su enrutador.



- 4 En la barra de dirección del Internet Explorer, ingrese la dirección IP pública del enrutador al que está vinculado el DVR. Usted puede obtener esta dirección ingresando a www.myipaddress.com, desde una computadora que esté vinculada al mismo enrutador que el DVR



Para información adicional para redireccionar puertos en su enrutador, por favor visite: www.portforward.com/qsee

B Para acceder el DVR por medio de una dirección IP estática o dinámica:
 *Las direcciones IP dinámicas pueden cambiar a veces, que tan a menudo lo hagan depende de su Proveedor de Servicios de Internet.

1 Si la dirección IP dinámica cambia, usted puede encontrar una nueva dirección IP ingresando a www.myipaddress.com desde una computadora que esté vinculada al mismo enrutador que el DVR.

2 1. Tiene dos opciones:
 a) Obtener una dirección IP estática por medio de su Proveedor de Servicios de Internet
 b) Utilizar un nombre de dominio dinámico en lugar de una dirección IP.

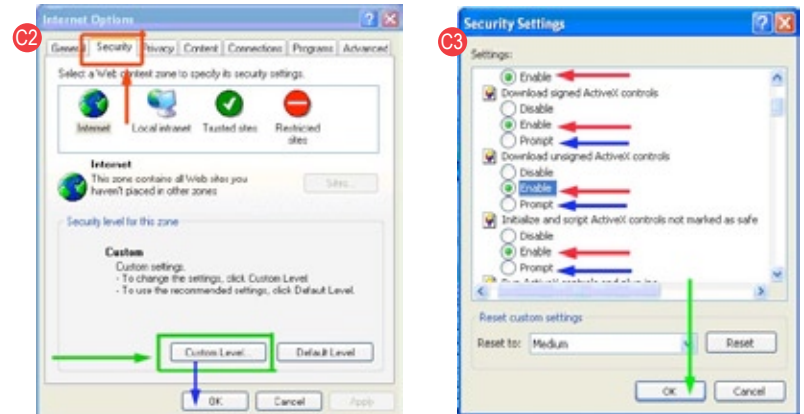
3 Nombre de dominio dinámico: vaya a www.no-ip.com o www.dyndns.com, regístrese y descargue el software gratuito en una computadora que esté conectada al mismo enrutador que el DVR. Ejecute el software y siga las instrucciones en pantalla para instalarlo. Algunos enrutadores le permiten ingresar la información de inicio de sesión directamente en el enrutador en lugar de usar una computadora.

C Acceder el DVR a través del navegador del Internet Explorer (IE):
 Una vez que los puertos han sido redireccionados, debe modificar los controles del navegador para que permita las ventanas emergentes. En Internet Explorer vaya a la opción Herramientas (casilla roja de abajo). Seleccione la opción de bloqueo de VENTANAS EMERGENTES y desactive el bloqueador (flechas azules).

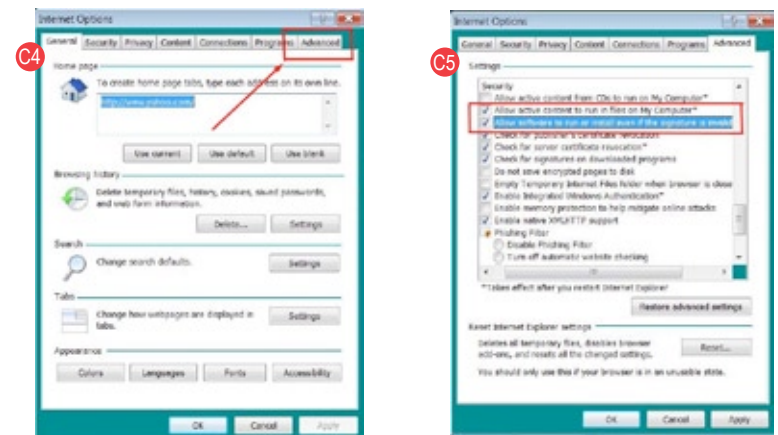
Debe activar los controles Active X, para hacerlo vuelva a la barra de Herramientas y seleccione Herramientas. Del menú que se despliega, seleccione "opciones de internet" (flecha verde), se abrirá una nueva ventana –la ventana se muestra en la página 6 (C2).



Vaya a "seguridad" (casilla roja C2), haga clic en "personalizar nivel" (casilla verde C2), y haga clic en OK. Se abrirá una nueva ventana (C3), desplácese hacia abajo hasta llegar a "Controles Active X y Plug Ins" y ajuste todas las opciones a "avisar" o "permitir".



Si obtiene un mensaje de error que dice que "no se puede cargar el programa" porque el editor es desconocido o porque el programa no está firmado, vaya a Internet Explorer, herramientas, opciones de internet (C1), y luego haga clic en la pestaña "Avanzado" (casilla roja C4). Se desplegará la ventana (C5). Desplácese hacia abajo hasta "seguridad", haga clic en las opciones "permitir que el software se ejecute o se instale aunque la firma sea inválida" y "permitir que el contenido activo ejecute archivos en Mi PC" (casilla roja C5).



D Ventana de visualización remota

Cuando se conecte, verá la ventana de visualización remota que se muestra a continuación:



Para más información acerca de las funciones y cómo utilizar el programa de visualización remota, refiérase al Manual de Usuario. El código de acceso predeterminado para el programa de visualización es el mismo que el del DVR: el nombre de usuario es admin, y la contraseña es 123456.

3 Disfrute



¡Felicidades!

Usted ha completado la Guía de Inicio Rápido.

Ese producto Q-See ha sido sometido a un riguroso control de calidad. Si tiene algún problema durante el proceso de configuración, por favor contacte a nuestro departamento de soporte antes de devolver el producto.

¡Tenemos la solución!

- 1) ¿Necesita asistencia para configurar la función de monitoreo remoto en su DVR Q-See? Visite www.portforward.com/qsee
- 2) Visite nuestra sección de soporte Q-See en www.Q-See.com para consejos instantáneos para solucionar problemas, consultar preguntas frecuentes, descargar firmware para el DVR, chatear en vivo y más.
- 3) Contacte nuestro equipo de soporte técnico:



En la Web: (24/7) Visite la sección de soporte técnico www.Q-See.com



Por teléfono de lunes a viernes de 9am a 5pm (Hora estándar del pacifico norteamericano)
Soporte técnico 1 (877) 998 3440, ext. 539
Servicio al cliente 1 (877) 998 3440 ext. 538



Por correo electrónico:
ts@dpsi-usa.com